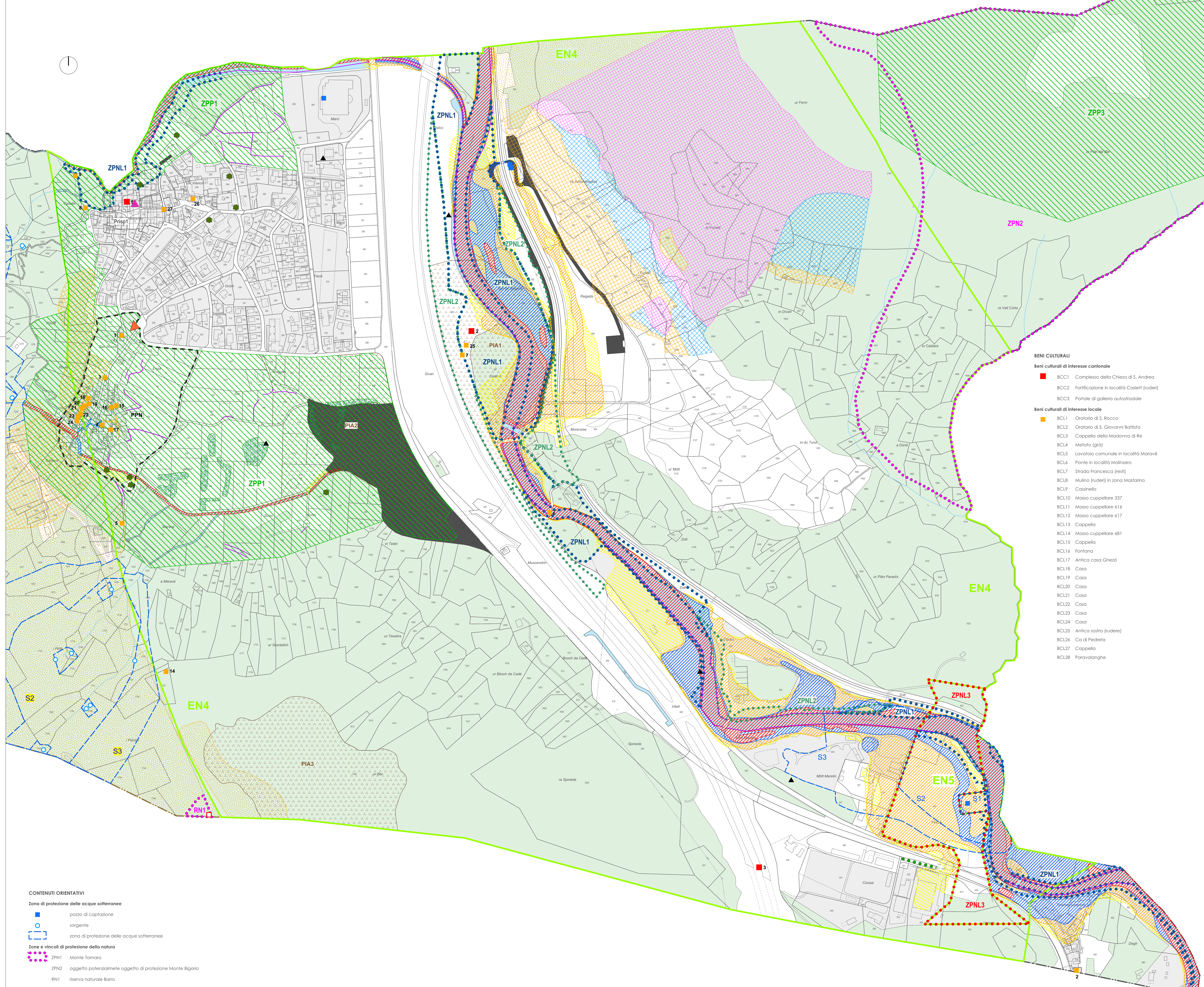




- ZONA DI PERICOLO**
- Zona esposta a pericolo di alluvionamento
- pericolo elevato
 - pericolo medio
 - pericolo basso
 - pericolo residuo
- Zona esposta a pericolo di movimenti di versante
- pericolo elevato
 - pericolo medio
 - pericolo basso e residuo
- Zona esposta a pericolo indicativa
- Zona esposta a pericolo di valanghe
 - Zona esposta a pericolo di movimenti di versante
- ZONA FORESTALE**
- zona forestale
- ZONA DI PROTEZIONE**
- Zona di protezione della natura di importanza locale
- ZPNL1 galena del Vedeggio
 - ZPNL2 zona di rispetto ecologico
 - ZPNL3 Dasso
- Zona di protezione del paesaggio
- ZPP1 sponda destra del fiume Vedeggio
 - ZPP2 Monti Gradiccioli
 - ZPP3 Ur Pìan dal Bar
- Zona di protezione delle acque di superficie
- lago - corso d'acqua
- ELEMENTI EMERGENTI**
- Protezione
- EN1 siepi e boschetti
 - EN2 prati secchi
 - EN3 superficie di vegetazione igrofila
 - EN4 corridoio faunistico di importanza nazionale
 - EN5 corridoio faunistico di importanza sovregionale
 - EN6 sito riproduzione anfibi
 - EN7 spazio vitale per rettili
 - EN8 rifugio chiroteri
 - EN9 alberi
 - EN10 muri a secco
- ELEMENTI PAESAGGISTICI**
- Punti di vista e tratte panoramiche
- punto di vista
- BENI CULTURALI**
- Beni culturali protetti
- BCC bene culturale di interesse cantonale
 - BCL bene culturale di interesse locale
- Perimetri di rispetto
- Prisp1 perimetro di rispetto del complesso della chiesa di S. Andrea
- Perimetri di interesse archeologico e beni archeologici
- PIA1 perimetro di interesse archeologico Casletto
 - PIA2 perimetro di interesse archeologico Roccolo
 - PIA3 perimetro di interesse archeologico Monte Barro
 - PIA4 perimetro di interesse archeologico Caslaccio
- ALTRI VINCOLI E ZONE**
- vuoto pianificatorio
 - PPN piano particolareggiato nucleo



- BENI CULTURALI**
- Beni culturali di interesse cantonale
- BCC1 Complesso della Chiesa di S. Andrea
 - BCC2 Fortificazione in località Caslett (juderi)
 - BCC3 Portale di galleria autostradale
- Beni culturali di interesse locale
- BCL1 Oratorio di S. Rocco
 - BCL2 Oratorio di S. Giovanni Battista
 - BCL3 Cappella della Madonna di Re
 - BCL4 Melato (grà)
 - BCL5 Lavatoio comunale in località Maravé
 - BCL6 Ponte in località Molinzero
 - BCL7 Strada Francesca (restì)
 - BCL8 Mulino (juderi) in zona Mastarino
 - BCL9 Casinello
 - BCL10 Massa cuppellare 337
 - BCL11 Massa cuppellare 616
 - BCL12 Massa cuppellare 617
 - BCL13 Cappella
 - BCL14 Massa cuppellare 681
 - BCL15 Cappella
 - BCL16 Fontana
 - BCL17 Antica casa Ghezzi
 - BCL18 Casa
 - BCL19 Casa
 - BCL20 Casa
 - BCL21 Casa
 - BCL22 Casa
 - BCL23 Casa
 - BCL24 Casa
 - BCL25 Antica sostra (judere)
 - BCL26 Co di Pedreta
 - BCL27 Cappella
 - BCL28 Paravallanghe

- CONTENUTI ORIENTATIVI**
- Zona di protezione delle acque sotterranee
- pozzo di captazione
 - sorgente
 - zona di protezione delle acque sotterranee
- Zone e vincoli di protezione della natura
- ZPN1 Monte Tamaro
 - ZPN2 oggetto potenziale oggetto di protezione Monte Bigorio
 - RN1 riserva naturale Barro