

COMMISSIONE VEDEGGIO VALLEY (CVV)

**PAL3-MISURA ML4.3  
RETE CICLABILE E  
PEDONALE D'AGGLOMERATO  
VALLE DEL VEDEGGIO**

**MODULO M3:  
Relazioni trasversali da/per la fermata  
TILO di Rivera**

**INTERVENTO M3.1:  
M3.1 - MARCIAPIEDE PASSANTE ALLO SBOCCO DI VIA LUNGHI**

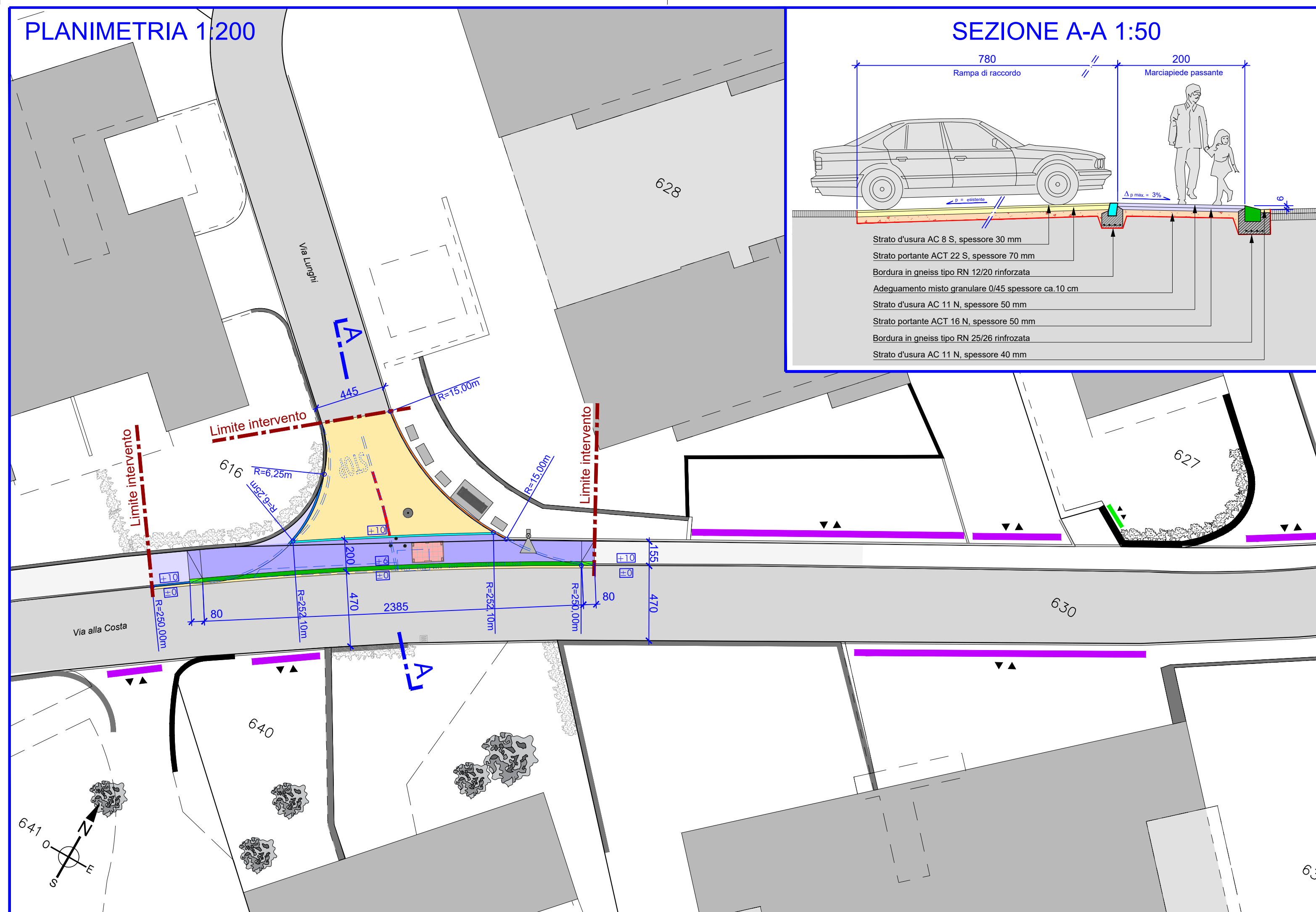
**PROGETTO STRADALE**

**PIANO SISTEMAZIONE  
IN SUPERFICIE**

Piano no.	2431.1_P_M3.1-04	File	2431.1_P_M3.1-04.dwg
Data	31 marzo 2026	Scala	1:200, 1:50
Modifiche	-	Dimensioni	29,7 x 84,0
Dis. / Prog.	MR / PC	Controllato	FA

## LEGENDA

ESISTENTE DA ELIMINARE	NUOVO	
		Campo stradale pavimentazione in asfalto
		Marciaiede - Camminamento pedonale in asfalto
		Marciaiede - Camminamento pedonale rinforzato
		Edifici
		Muro
		Bordura tipo RN 12/25 in gneiss
		Bordura tipo RN 12/20 in gneiss
		Bordura tipo RN 25/26 in gneiss
		Bordura tipo RN 25 R in gneiss
		Mocca tipo 12/15/18 in gneiss
		Candelabro illuminazione pubblica
		Accessi veicolari privati
		Accessi pedonali
		Situazione esistente da modificare
		Caditoie
		Gatic
		Pozzetti
		Segnaletica orizzontale di colore bianco



**STUDIO  
ALLIEVI**

Viale B. Papio 5  
CH-6612 Ascona  
+41 91 791 12 60  
info@allievi.ch  
allievi.ch