

COMMISSIONE VEDEGGIO VALLEY (CVV)

**PAL3-MISURA ML4.3  
RETE CICLABILE E  
PEDONALE D'AGGLOMERATO  
VALLE DEL VEDEGGIO**

**MODULO M3:  
Relazioni trasversali da/per la fermata  
TILO di Rivera**

**INTERVENTI M3.2 E M3.3:**  
M3.2 - NUOVO TRATTO CICLOPEDONALE SU VIA ALLA COSTA  
M3.3 - NUOVO ATTRAVERSAMENTO CICLABILE SU VIA CANTONALE

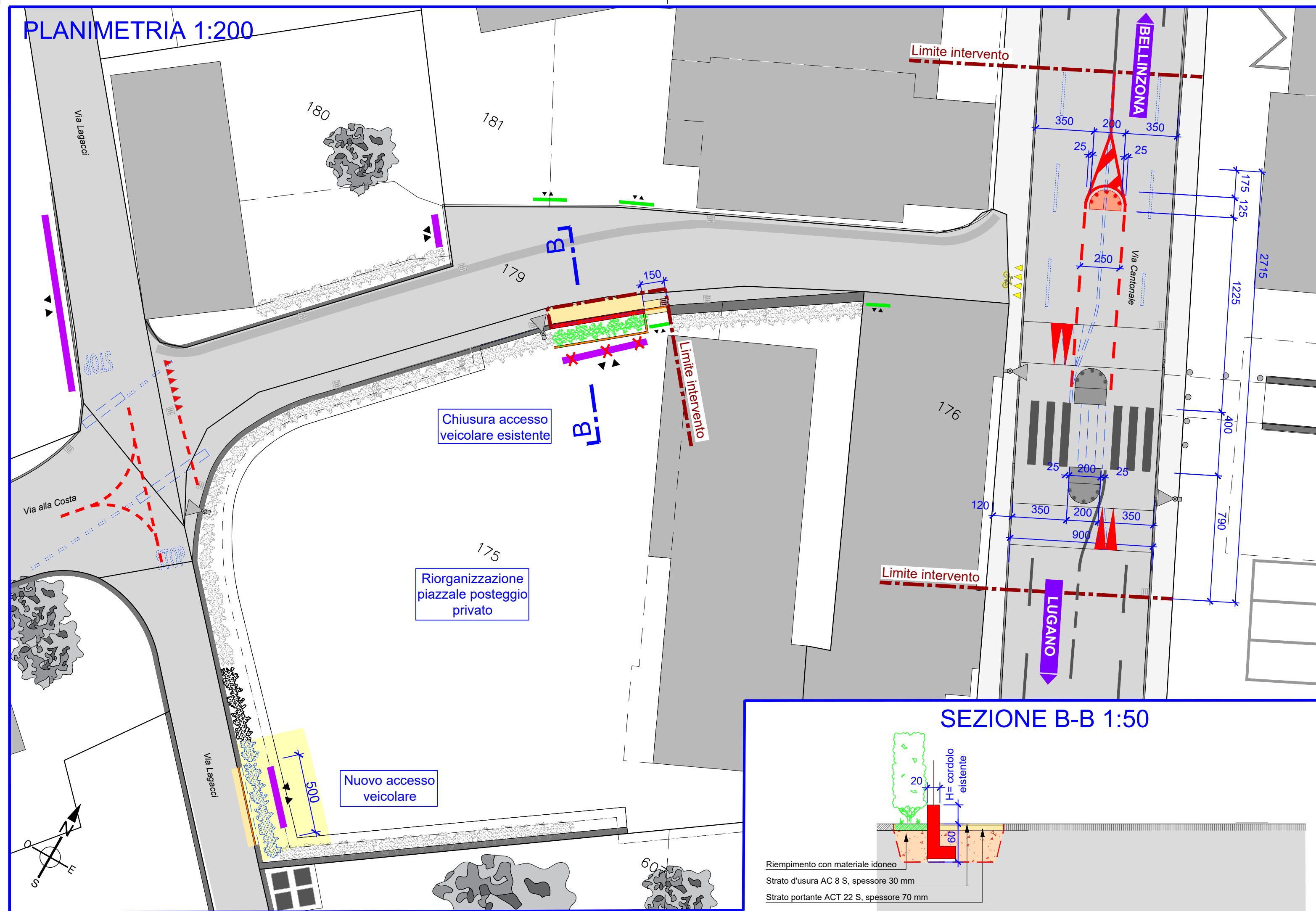
**PROGETTO STRADALE**

**PIANO SISTEMAZIONE  
IN SUPERFICIE**

Piano no.	2431.1_P_M3.23-04	File	2431.1_P_M3.23-04.dwg
Data	31 marzo 2026	Scala	1:200, 1:50
Modifiche	-	Dimensioni	29,7 x 84,0
Dis. / Prog.	MR / PC	Controllato	FA

## LEGENDA

ESISTENTE DA ELIMINARE	NUOVO	
		Campo stradale pavimentazione in asfalto
		Marciaiede - Camminamento pedonale in asfalto
		Edifici
		Muro
		Mocca tipo 12/15/18 in gneiss
		Candelabro illuminazione pubblica
		Accessi veicolari privati
		Accessi pedonali
		Situazione esistente da modificare
		Caditoie
		Segnaletica orizzontale di colore giallo
		Segnaletica orizzontale di colore bianco
		Segnaletica orizzontale di colore rosa porfido
		Isole spartitraffico prefabbricate



STUDIO  
ALLIEVI

Viale B. Papio 5  
CH-6612 Ascona  
+41 91 791 12 60  
info@allievi.ch  
allievi.ch